

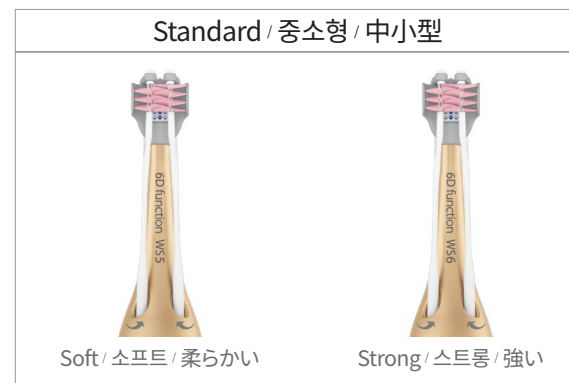


7D Function(Premium / 고급형 / 高級型)



6D Function(Standard / 일반형 / 一般型)

Premium / 고급형 / 高級型



Standard / 일반형 / 一般型



333-1, Siheung-daero, Geumcheon-gu, Seoul, Korea | Tel. +822-809-2370 / Fax. +822-896-6812 | www.coolssha.com
 서울특별시 금천구 시흥대로 333-1 녹십초빌딩 | Tel. 02) 809-2370 / Fax. 02) 896-6812 | www.coolssha.co.kr
 ソウル特別市 矜川区 始興大路 333-1 ノクシブチヨビル | Tel. +822-809-2370 / Fax. +822-896-6812 | www.coolssha.jp

COOL SSHA

콜샤 자동칫솔(전동칫솔)
 Auto Toothbrush(Electric Toothbrush)



- Two brushes: max. 1,648 strokes per minute (Sides reciprocates) / Two brushes: max. 340 strokes per minute (Rotations) / Center brush: max. 824 strokes per minute(Reciprocate)-7D premium
- 2개 브러시 : 1분에 최대 1,648회(왕복) / 2개 브러시 : 1분에 최대 340회(회전) / 센터브러시 : 1분에 최대 824회(왕복)-7D 고급형
- 2つのブラシ : 1分に最大1648回(往復) / 2つのブラシ : 1分に最大340回(回転) / センターブラシ : 1分に最大824回(往復)-7D高級タイプ



COOLSSHA is a science in the era of centenarians.

COOLSSHA automatic toothbrush is another new name of Noksi Cho Group, that has grown into the medical company for healthy world covering a variety of health food, cosmetics, and medical appliances for over 30 years, including Noksi Cho (convalescent) hospital. Based on accumulated knowhow of excellent product development technology acquired through export to over 20 countries so far, Noksi Cho Group gets to know that healthy teeth affects human life greatly, and has researched/developed an automatic toothbrush "COOLSSHA" together with dental specialists (medical staff and scholars) since 19 years ago, targeting the world's top product. COOLSSHA boasts of the internationally patented technology of a three-dimensional cleaning type, realizing, in the most ideal way, tooth brushing techniques of horizontal reciprocating and vertical sweeping recommended by dentists. We promise that we will further concentrate the study of COOLSSHA automatic toothbrush for your healthy life and life extension, and our executives and staff will make best efforts to grow into the globalized special company and to reward for your continued concern and love.



쿨샤는 100세 시대의 과학입니다.

쿨샤 자동칫솔은 30여년동안 건강과 관련한 다양한 분야의 건강식품과 화장품, 의료가 및 의료법인 요양병원 등 건강한 세상을 위한 의료기업으로 성장한 (주)녹십자 그룹의 또 하나의 새로운 이름입니다. 그 동안 (주)녹십자 그룹이 20여개 국가에 수출을 하면서 터득한 우수한 제품 개발 기술의 축적된 노하우를 바탕으로 치아건강이 인간수명에 미치는 영향이 크다는 것을 알고 19년 전부터 치아관련 전문가(의료진, 학자)등과 함께 세계일등 제품을 목표로 자동칫솔 쿨샤를 연구·개발해 왔습니다. 치과전문의가 권장하는 좌우왕복과 쓸어내림 칫솔질 방식을 가장 이상적인 방법으로 구현한 입체적 세척방식의 국제특허 기술을 자랑합니다. 쿨샤 자동칫솔은 여러분들의 건강한 생활과 수명 연장에 도움이 되도록 더욱 더 연구에 매진하여 글로벌 전문기업으로 성장할 수 있도록 임직원 모두가 최선의 노력을 경주할 것을 약속 드리며 여러분의 지속적인 관심과 사랑에 보답하도록 최선을 다 하겠습니다.

쿨샤는 인생100세 시대의 과학입니다.

쿨샤電動齒ブラシは、約30年間、健康に関連した様々な分野の健康食品、化粧品、医療機器および医療法人療養病院など、健康な世界のための医療企業に成長した(株)Noksi Choグループのもう一つの新しい名前です。これまで(株)Noksi Choグループが約20か国に輸出をしながら習得した優れた製品開発技術が蓄積されたノウハウに基づき、歯の健康が人間の寿命に及ぼす影響が大きいということが分かりました。それを受け、19年前から歯の専門家(医師、学者)などと一緒に世界のファースト・クラスの製品を目指して電動歯ブラシ・クールシャを研究・開発してきました。歯科専門医が推奨する左右往復と掻き出す磨き方を最も理想的な方法で実装した立体的洗浄方式の国際特許技術を誇ります。クールシャ電動歯ブラシは皆さんの健康な生活と寿命の延長に役立つように、より多くの研究に邁進してグローバル専門企業に成長できるように従業員一同が最善の努力を傾注することを約束いたします。皆様のご期待に沿えるよう、これからも邁進してまいりますので、これからもかわらぬご愛顧を賜りますようお願い申し上げます。

Global innovation
in auto toothbrushes

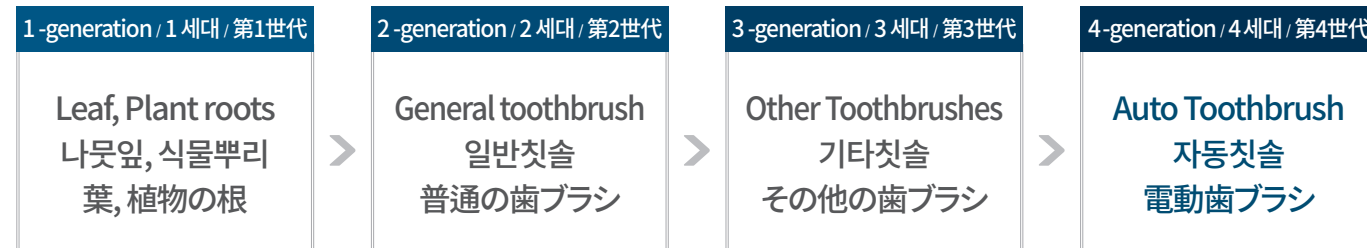
Evolution of the 4-generation toothbrushes!

자동칫솔의 세계적 혁신

4세대 칫솔의 진화!

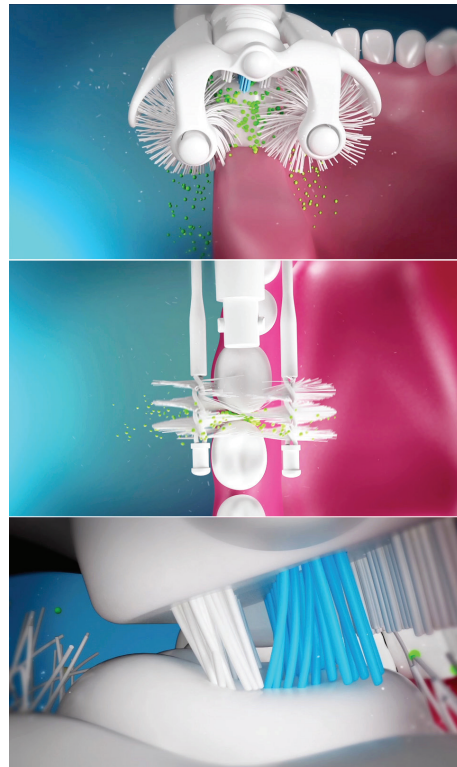
電動歯ブラシの世界的な革新

4世代歯ブラシの進化!



The first state-of-art features surprising the world! Secret of 45 degrees, rotating and reciprocating movement

세계최초 예술적 경지의 기능이 놀랍다! 45도의 비밀. 세계최초 왕복과 쓸어내림 동시 구현
世界初の芸術的な境地の機能に驚く! 45度の秘密. 世界初、往復と掻き出しを同時実装



• The secret of rotation and reciprocation motion at the same time

The most ideal tooth brushing technique recommended by dental clinics is brushing teeth side to side(horizontally) and sweeping (vertically, at a 45 degree angle against the gum-line). The fundamental brushing technique of "COOLSSHA" uses two brushes (sides reciprocates: max. 1,648 strokes per minute; rotations: max. 340 strokes per minute) and the center brush (reciprocate: max. 824 strokes per minute) works simultaneously for implementing the most ideal brushing technique.

• 쓸어내림과 왕복 동시작용의 비밀

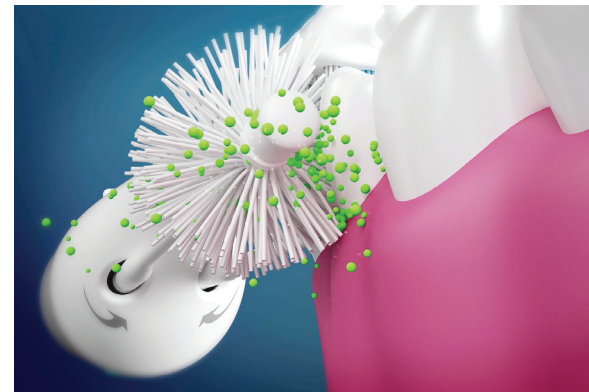
치과에서 권장하는 가장 이상적인 양치법은 치아와 치경부(치아와 잇몸 사이)를 왕복과 좌우와 쓸어내림으로 양치하는 것입니다. 두개의 브러시는 1분에 최대 1,648회 왕복운동과 분당 최대 340회 회전운동을 하며, 센터 브러시는 최대 824회 왕복운동으로 이상적인 치아 세정을 구현 합니다.

• 回転と往復同時作用の秘密

歯医者さんが勧める最も理想的な歯磨き方法は、歯と歯と歯茎の間(歯茎部)を左右に往復しながら同時に汚れをかき出す方法です。2つのブラシは1分に最大1648回の往復運動と最大で340回の回転運動をし、センターブラシは最大824回の往復運動をして理想的なデンタルケアを実現します。

• The secret of 45 degree (Cleaning angle)

Two-sided bristles are designed to be in contact with teeth at 45 degrees and to perform by brushing from side to side (horizontally) and by sweeping (vertically, at a 45 degree angle, against the gum-line), which allows effective cleaning of the inter dental area, and the back and front of teeth. It effectively removes plaque much better than a conventional tooth brush and also creates a smooth and refreshing massage effect - Secret of 45 degrees.

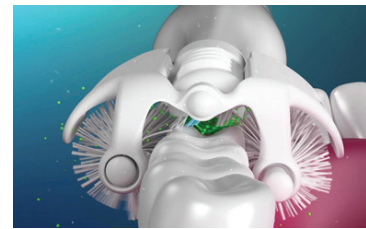


• 45°의 비밀 (칫솔모 세정각도)

치아를 중심으로 양쪽 브러시의 칫솔모가 45°의 경사로 접촉되어 잇몸에 자극이 적고 치아와 치경부(치아와 잇몸 사이)를 왕복과 쓸어내림으로 동시에 빠르게 세정하며, 손세정의 수배에 달하는 프라그 제거는 물론 부드러운면서도 시원한 마사지 효과 및 상쾌함을 주는 이 모든 역할이 쿨샤의 45° 비밀입니다. 세계 최초로 치과에서 권장하는 좌우 왕복과 쓸어내림을 동시에 구현되는 것이 비밀입니다.

• 쿨샤45도의 비밀 (齒ブラシの毛の洗浄角度)

齒を中心にして両側のブラシの毛先が45°傾けて当たるので歯茎への刺激が少なく、歯と歯茎の間(歯茎部)や歯の上を往復しかき出す動きを同時にすることですばやく磨き、手での歯磨きより数倍プラークを除去するのはもちろん、やさしく気持ちいいマッサージ効果や爽快感が45°の秘密です。歯医者さんが勧める左右往復とかき出す動きを世界で初めて同時に実現したのが秘密です。



• The brush will be automatically sucked into the teeth when the teeth are positioned between the two brushes. The intensity of the cleaning effect will be automatically controlled depending on the size and the shape of your teeth.

• 양쪽브러시의 중간에 치아를 위치하면 자동으로 치아 속으로 빨려 들어가며, 치아의 크기와 모양에 따라 자동으로 강도가 조절되어 세정됩니다.

• 両側のブラシの中間に歯を当てると自動で歯の中に吸い込まれ、歯のサイズや形に沿って自動で磨く強さを調節します。



• "COOLSSHA" has 3 brushes. Two brushes on either sides can remove plaque on the front, back, left, and right surfaces of teeth, the interdental area, and the front and back gum surfaces. At the same time, the center brush can clean the occlusal surface (the upper side) of molars (International patent, 7D premium).

• 2개의 브러시가 치아의 앞뒤, 좌우면, 치경부위 및 잇몸의 프라그 제거를 해주는 동시에 센터 브러시가 어금니 교합면을 세정하는 것이 국제 특허의 기술입니다. (7D 고급형)

• 2つのブラシは歯の表裏面、左右面、前後の歯と歯茎の間(歯茎部)、前後の歯茎までプラークを除去するのはもちろん、もう一つのセンターブラシは奥歯上部(咬合面)を同時に磨くのが国際特許の機能です。(7D高級タイプ)



• Clean the upper surface of the tongue by using the tongue cleaner on the back side of the toothbrush head. (7D premium)

• 세정이 끝난 후 칫솔 후면부의 헤드부위에 있는 혀 클리너를 이용하여 (적당한 힘으로 왕복 사용) 혀를 세정해 줍니다.(7D 고급형)

• 齒磨きが終わったら歯ブラシのヘッド部分にある舌クリーナーを使って適切な力で往復し、舌を清潔にしてください。(7D高級タイプ)



• Feel as though you just had a cleaning in a dental clinic by using "COOLSSHA". You can get excellent cleaning and whitening effects in a short period by using "COOLSSHA".

• 치과에서 스케일링(scaling) 받은 것 같은 느낌의 상쾌함을 느껴보십시오. 짧은 시간 사용으로도 우수한 세정 및 치아 미백 효과를 자랑합니다.

• 歯科で歯石取り(scaling)をしたような感じのさわやかさを体験してみてください。短時間の使用でも優れた歯磨き効果と歯の美白効果を誇ります。



• The sophisticated mood accessory may provides delicate environment.

• 무드 액세서리는 세련된 디자인으로 세면실의 분위기를 높여드립니다.

• 무드의 액세서리는洗練されたデザインで洗面室の雰囲気を高めます。